

Contactez nous



Votre solution pour
une irrigation optimisée
sans capteurs

ADRESSE

Seabex
Agreen Lab'O Village by CA
3, rue Charles Sadron,
45100 Orléans

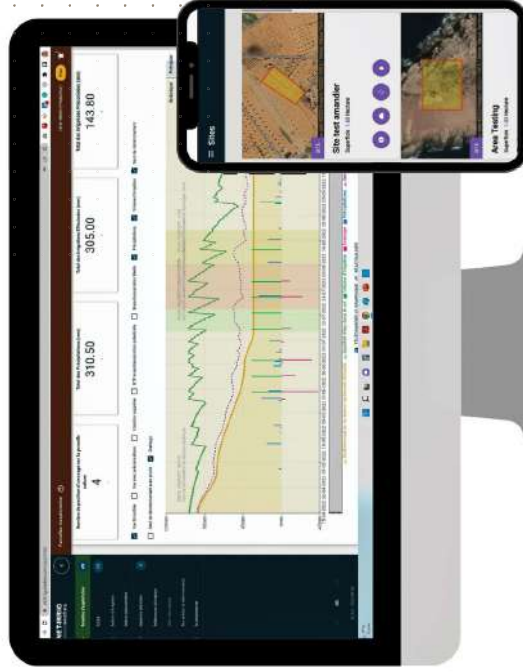
Chambre d'Agriculture du Loiret
13 Av. des Droits de l'Homme,
45000 Orléans

NUMÉRO D'APPEL :

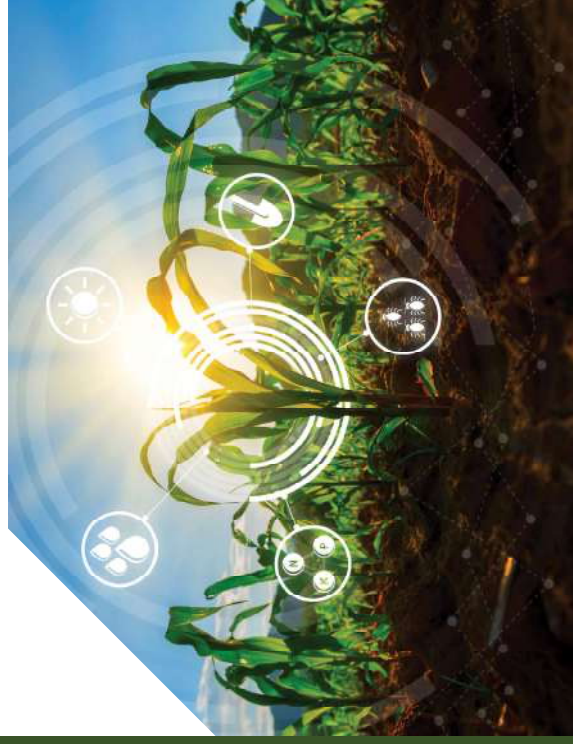
Seabex : 02 38 69 80 69
CA45 : 02 38 71 90 61

SITE WEB :

seabex.com/netirrig



Netirrig by Seabex combine la puissance de calcul, l'ergonomie et l'évolutivité de la plateforme Seabex, avec la base de connaissance de la Chambre d'Agriculture du Loiret (culture et sol) afin de donner aux agriculteurs français des préconisations plus spécifiques et beaucoup plus précises



Les fonctionnalités

- ✓ Dessinez ou importez vos parcelles pour l'ensemble de votre exploitation agricole
- ✓ Obtenez un suivi personnalisé du bilan hydrique pour chacune de vos parcelles cultivées
- ✓ Obtenez des préconisations d'irrigation (historiques, journalières et prévisionnelles)
- ✓ Météo prévisionnelle pour les prochaines 48 heures
- ✓ Suivi de toutes les parcelles irriguées en grandes cultures (céréales, maïs, pois, tournesol, soja, betterave sucrière, sorgho), légumes de conserve (haricots, pois, flageolets, salsifis, carotte), légumes (betterave rouge, asperge, pomme de terre, oignon).



OPTIMISATION ET PROFITABILITÉ

Produisez mieux et plus. Economisez des ressources et de l'argent.



DES DÉCISIONS FONDÉES

Estimez avec précision le volume d'eau présent dans votre sol et son potentiel hydrique pour prendre des décisions précises de quand et combien irriguer



EXPERTISE CONFIRMÉE

Calculs et préconisations utilisant les sources de données sols et cultures des chambres d'agriculture.

Les plus de Netirrig by seabex



- + Interface simple et intuitive, accessible de n'importe où.
- + Une plateforme en perpétuelle évolution
- + Des données de sources multiples y compris celles que vous importez directement dans la plateforme ou provenant de vos équipements.
- + Une application mobile sera prochainement disponible pour une saisie et une consultation facilitée